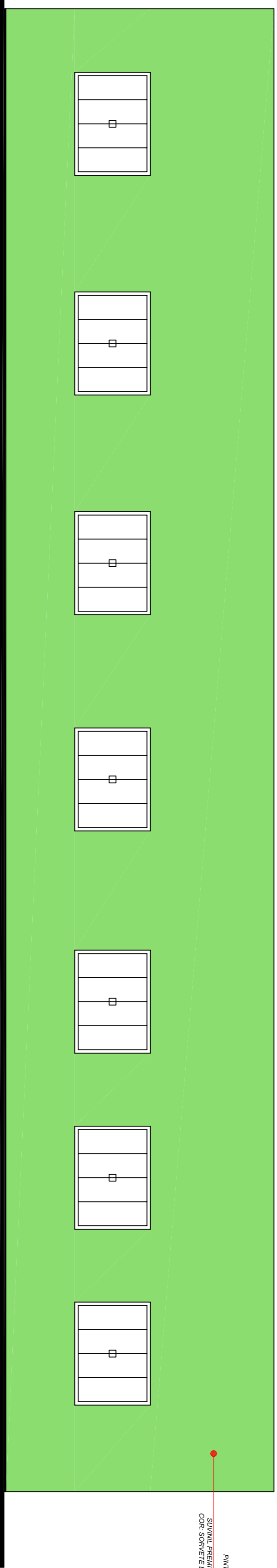
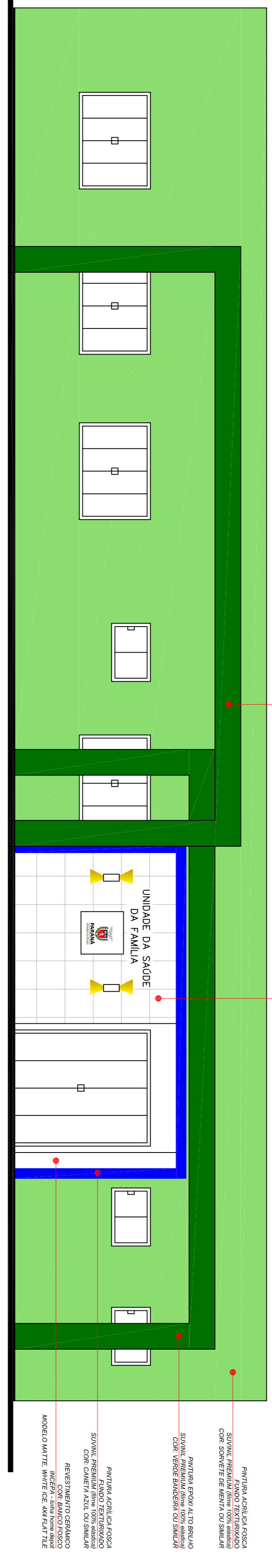


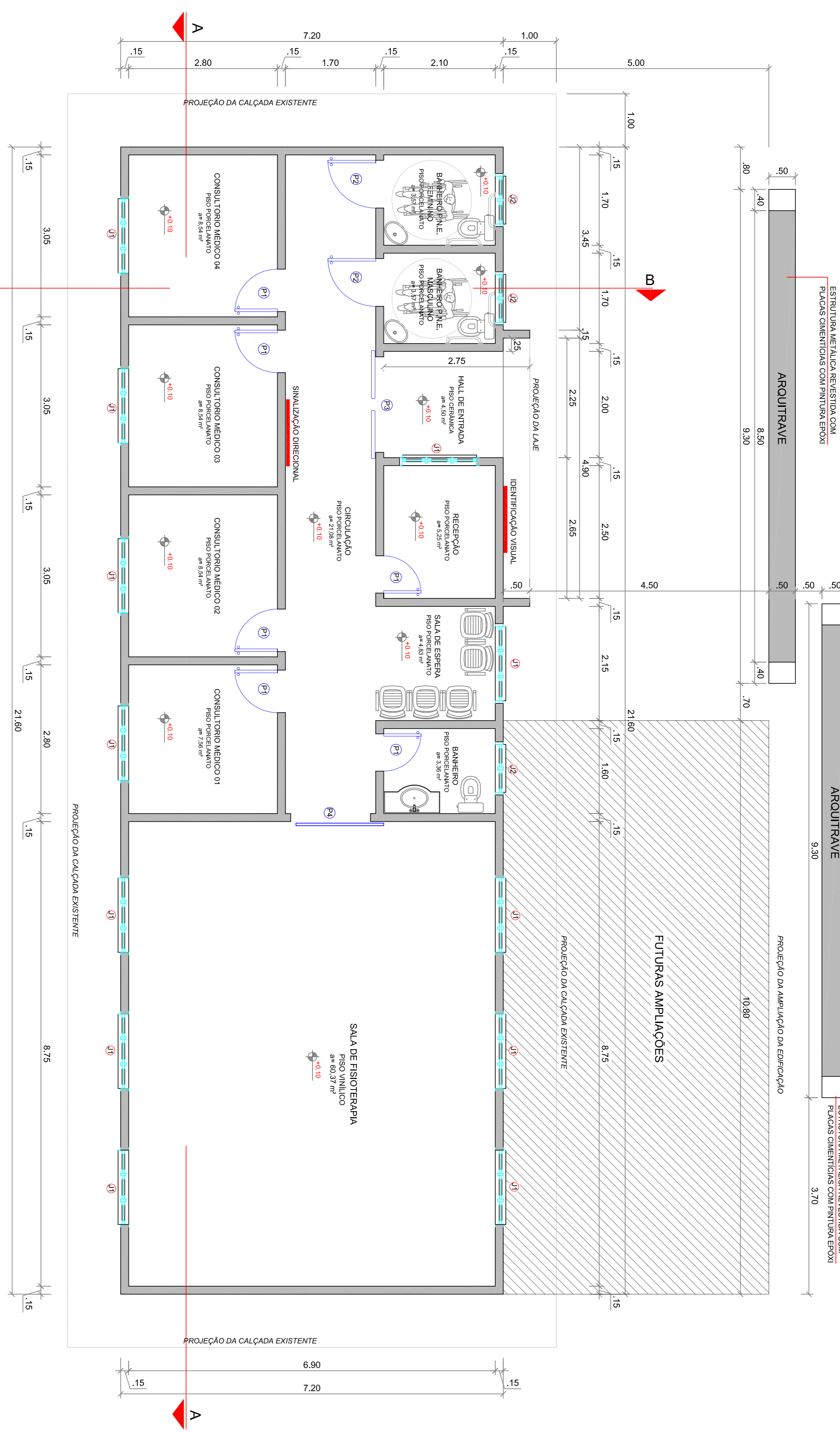
ELEVACÃO POSTERIOR
ESCALA:.....1/50



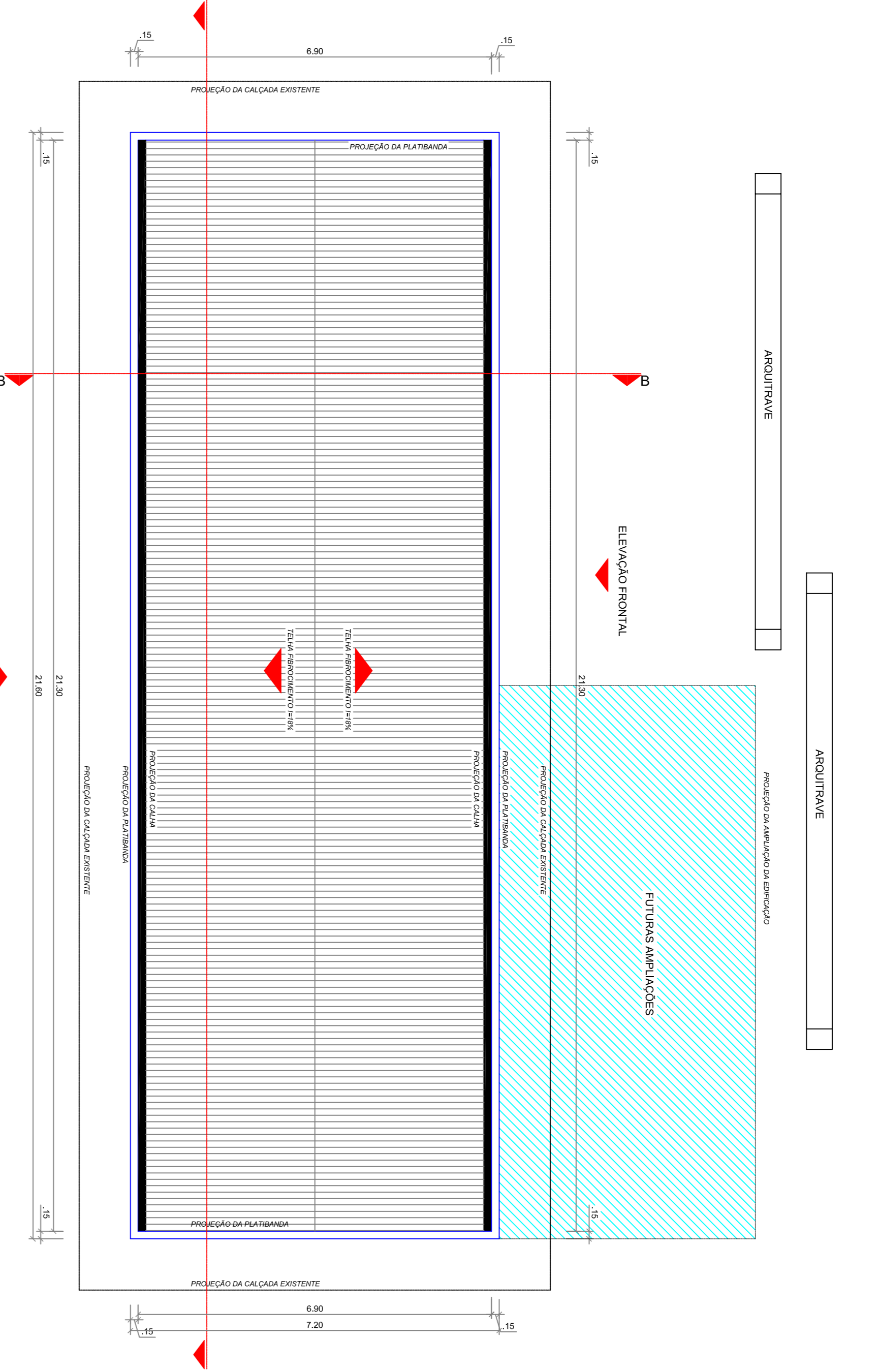
ELEVACÃO FRONTAL
ESCALA:.....1/50



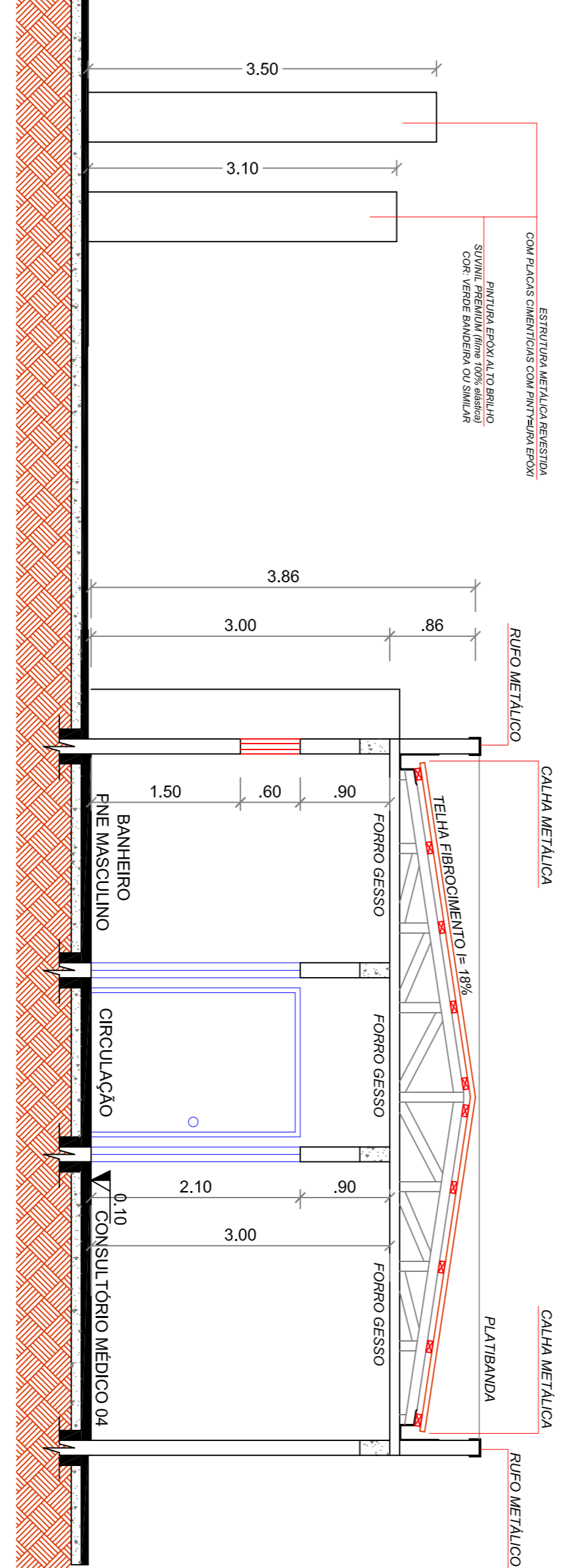
PLANTA BAIXA
ESCALA:.....1/50



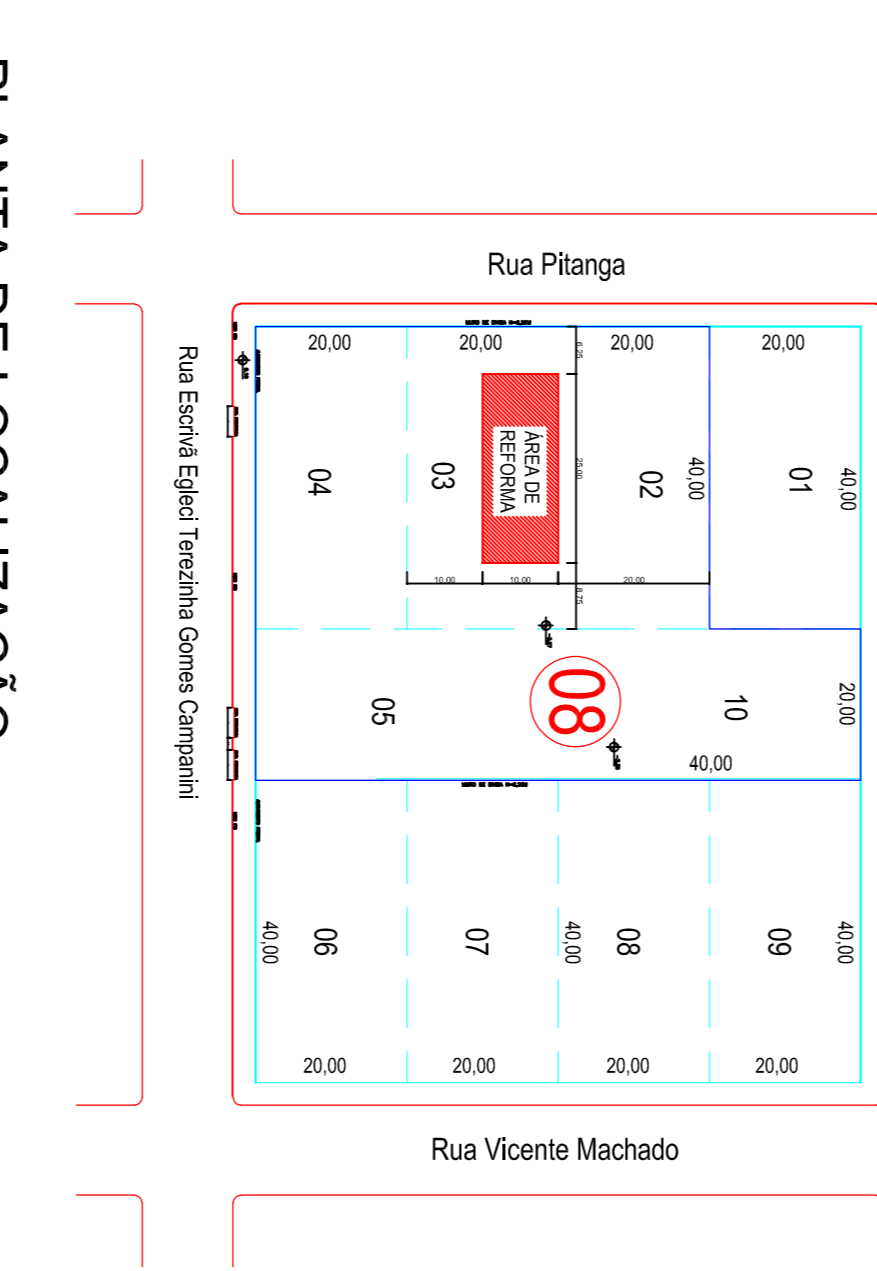
PLANTA DE COBERTURA
ESCALA:.....1/75



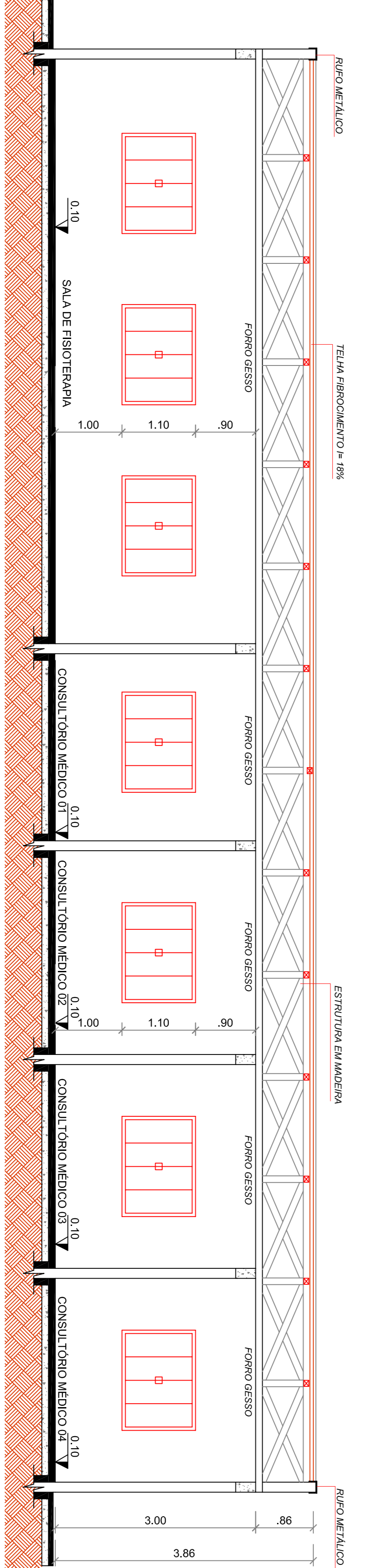
CORTE BB
ESCALA:.....1/50



PLANTA DE LOCALIZAÇÃO
ESCALA:.....1/1000



CORTE AA
ESCALA:.....1/50



PLANTA BAIXA DEMOLIÇÕES
ESCALA:.....1/75

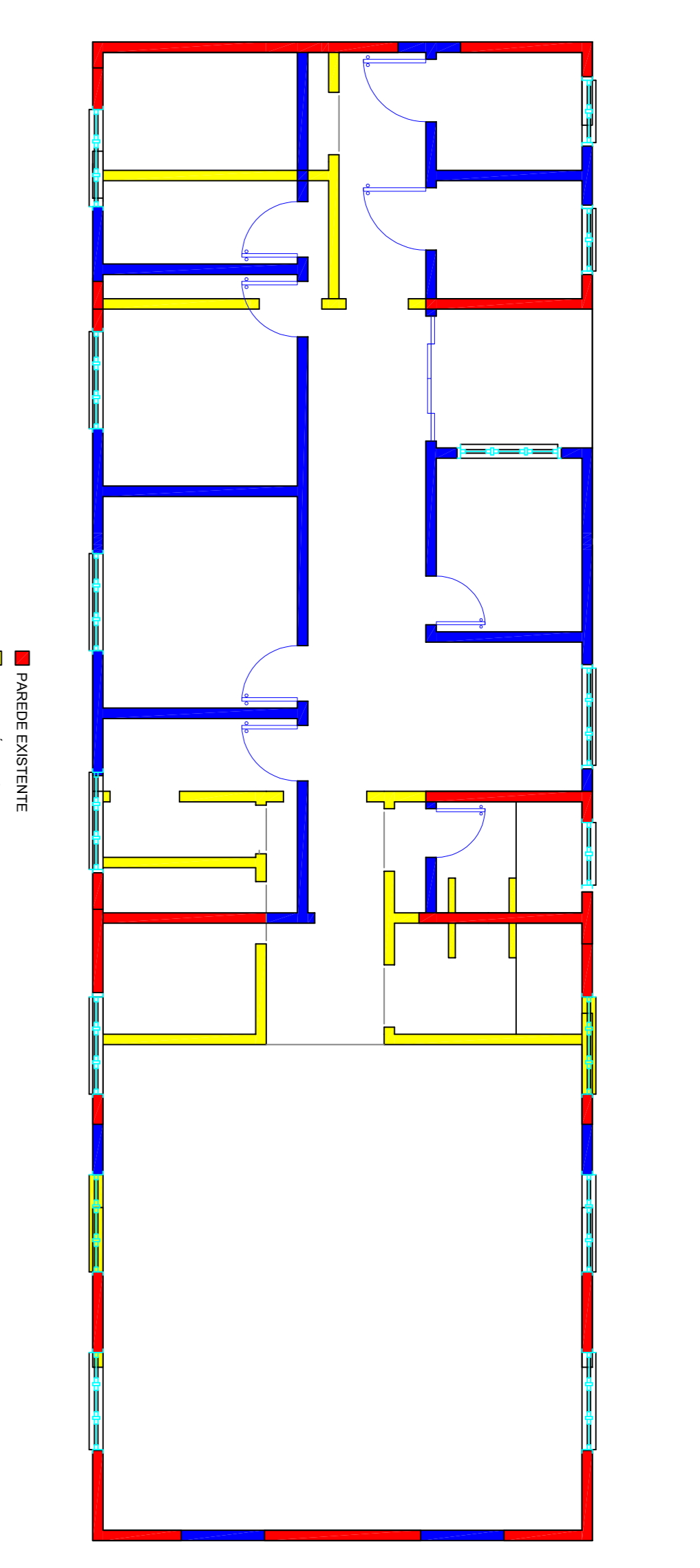


TABELA DE ESQUADRIAS:

CODIGO	TIPO	LARGURA	ALTURA	PEITORIL	MATERIAL	QUANTIDADE
J1	Alvir	1,50m	1,10m	1,00m	Verd/Alumínio	12
J2	Alvir	0,90m	0,90m	1,30m	Verd/Alumínio	03
E1	Alvir	0,90m	2,10m	2,10m	Madeira	02
E2	Alvir	0,90m	2,10m	2,10m	Madeira	01
E3	Folhas da Corter	1,50m	2,10m	2,10m	Verd/Alumínio	01
F4	Folhas da Corter	1,50m	2,10m	2,10m	Verd/Alumínio	01

QUADRO DE ESTATÍSTICA
ÁREA ÚTIL: 139,40 m²
ÁREA A REFORMAR: 155,52 m²
ÁREA TOTAL: 155,52 m²

Prefeitura de Palmitol
CONSTRUINDO UM NOVO TEMPO!

MUNICÍPIO DE PALMITAL

PROJETO ARQUITETÔNICO

REFORMA DA UBS - SEDE

01 / 03

RUA ESCRIVA EGÍCIO T. GOMES CAMPANINI - CENTRO, PALMITAL - PR
QUADRA Nº 08 - LOTE Nº 03, 04, 05 E 10.

PLANTA BAIXA, CORTES, ELEVACÕES, COBERTURA E LOCALIZAÇÃO

VALDENE DE SOUZA
Projeto Arquitetônico

EDUARDO ORESTE TONIEM
Engenheiro Civil - CREA/PR 84.412

PROJETO: ANO: 2017

INDICAÇÃO: 22 de Dezembro de 2017.