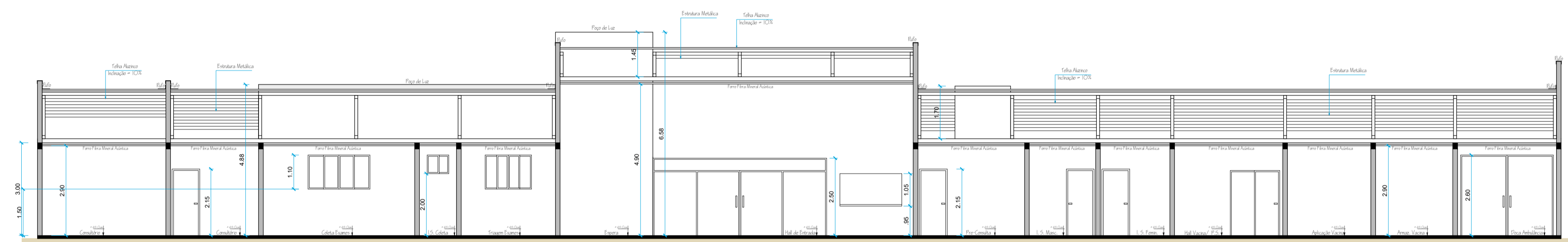
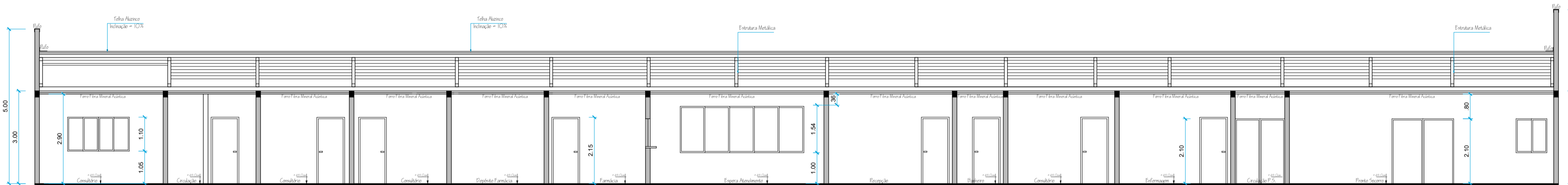


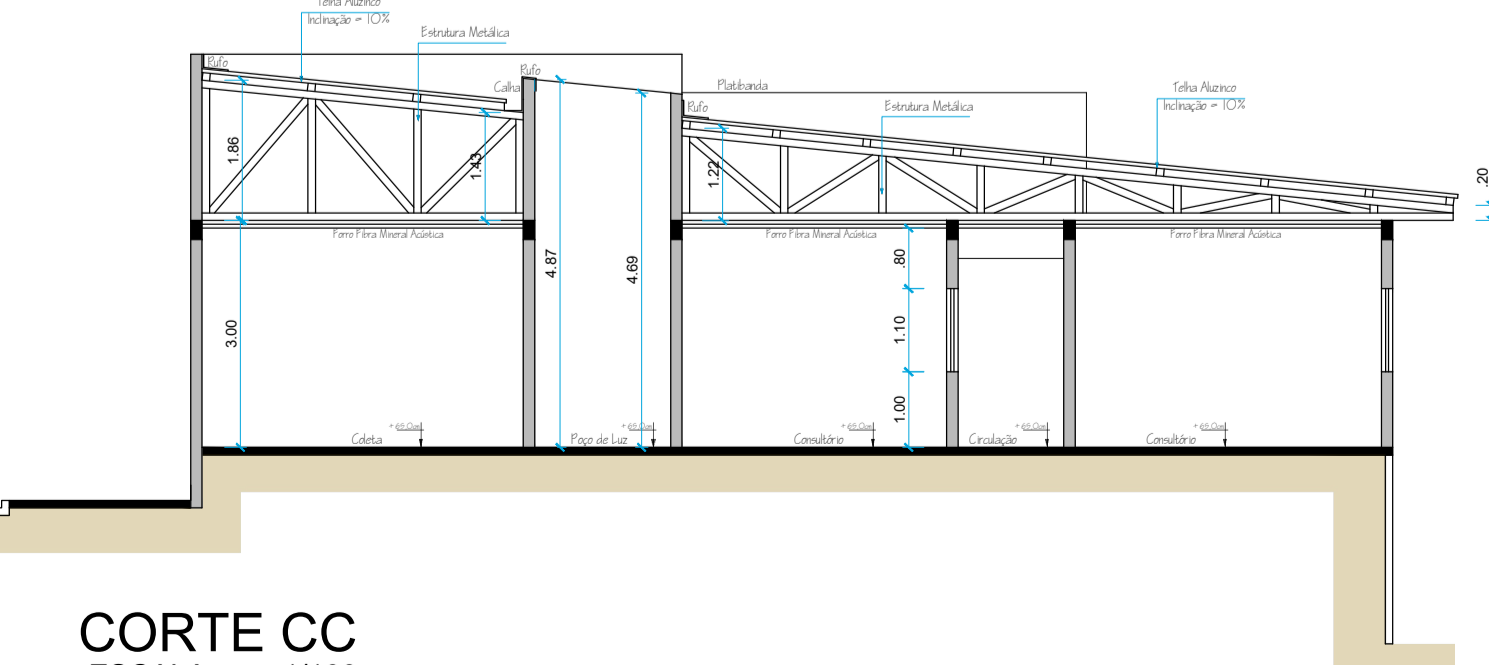
PLANTA BAIXA  
ESCALA:.....1/100



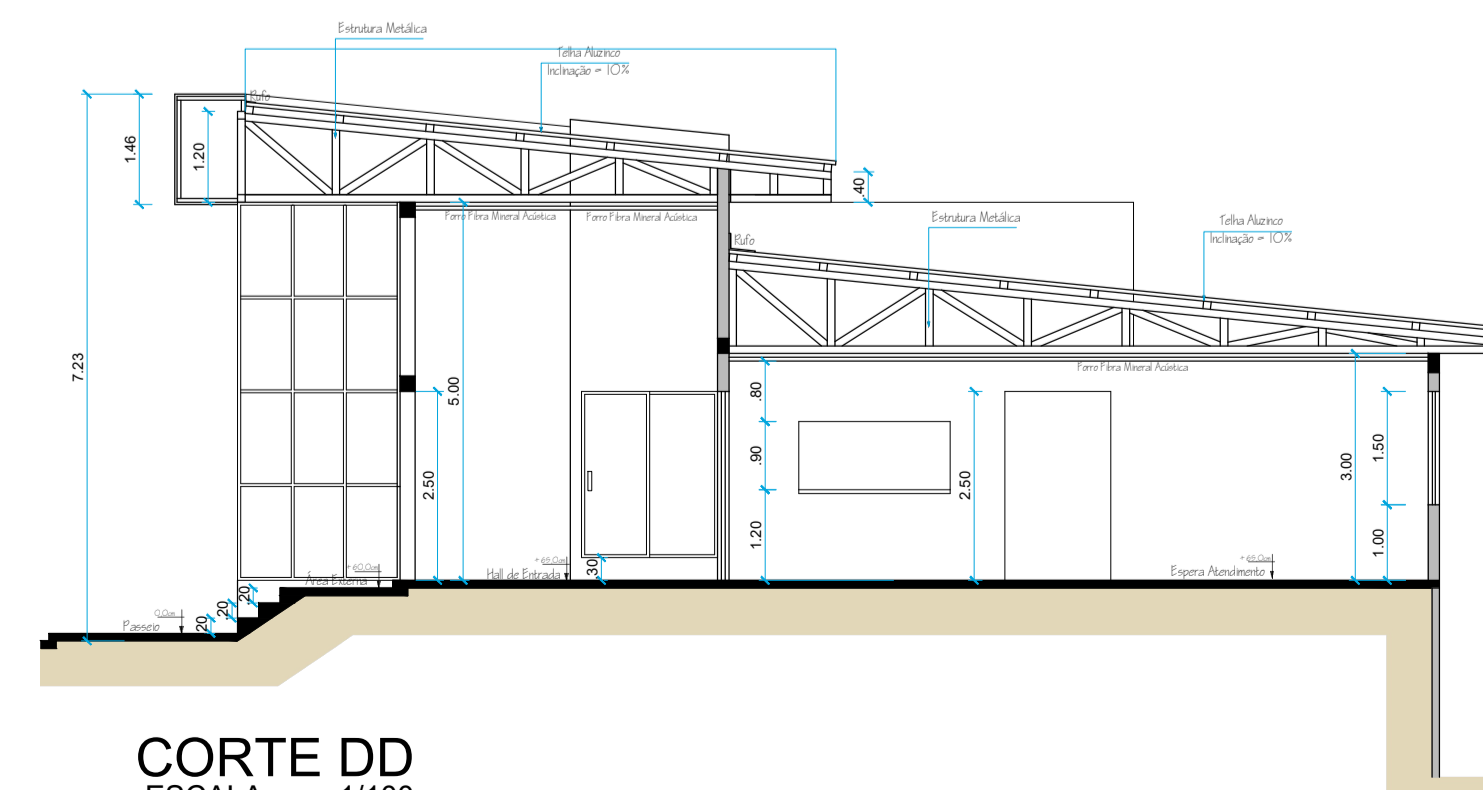
CORTE BB  
ESCALA:.....1/50



CORTE AA  
ESCALA:.....1/100



CORTE CC  
ESCALA:.....1/100



CORTE DD  
ESCALA:.....1/100

Tabela de Esquadrias

CÓDIGO	TIPO	LARGURA	ALTURA	MATERIAL
J1	Carcer	200cm	110 cm	Vidro/ Alumínio
J2	Carcer	150 cm	110 cm	Vidro/ Alumínio
J3	Carcer	120 cm	110 cm	Vidro/ Alumínio
J4	Carcer	60 cm	160 cm	Vidro/ Alumínio
J5	Carcer	180cm	180 cm	Vidro/ Alumínio
J6	Carcer	120 cm	180 cm	Vidro/ Alumínio
J7	Fixo	150 cm	110 cm	Vidro/ Alumínio
J8	Carcer	100 cm	180 cm	Vidro/ Alumínio
J9	Carcer	200cm	80 cm	Vidro/ Alumínio
J10	Fixo	260 cm	900 cm	Vidro/ Alumínio
J11	Fixo	962 cm	250 cm	Vidro/ Alumínio
J12	Fixo	195 cm	900 cm	Vidro/ Alumínio
J13	Fixo	280 cm	900 cm	Vidro/ Alumínio
J14	Carcer	400 cm	110 cm	Vidro/ Alumínio
J15	Carcer	80 cm	40 cm	Vidro/ Alumínio
P1	Alvar	80 cm	250 cm	Madeira
P2	Alvar	900 cm	210 cm	Vidro/ Alumínio
P3	Alvar	200 cm	210 cm	Vidro/ Alumínio
P4	Alvar	160 cm	210 cm	Vidro/ Alumínio
P5	Alvar	160 cm	210 cm	Vidro/ Alumínio
P6	Alvar	200 cm	210 cm	Vidro/ Alumínio
P7	Alvar	160 cm	210 cm	Vidro/ Alumínio
P8	Alvar	160 cm	210 cm	Vidro/ Alumínio
P9	Carcer	962 cm	250 cm	Vidro/ Alumínio
P10	Carcer	962cm	250 cm	Vidro/ Alumínio
P11	Carcer	200 cm	250 cm	Vidro/ Alumínio

MUNICÍPIO DE PALMITAL

PROJETO ARQUITETÔNICO 01/06

OBRA: PROJETO DE REFORMA DA UNIDADE SAÚDE SEDE

ENDEREÇO DA OBRA: RUA ESCRIVÃ EGLECI T. GOMES CAMPANINI - CENTRO, PALMITAL - PR  
QUADRA N° 08 - LOTE N° 03, 04, 05 E 10.

PROFONTE: VALDENEI DE SOUZA  
Prefeito Municipal

RESPONSÁVEL TÉCNICO PELO PROJETO: DARLAN AURÉLIO DUTRA  
Arquiteto e Urbanista- CAU/PR 189080-8

DESENHO: Darlan

ESCALA: INDICADA

Palmital, 22 de Setembro de 2021.