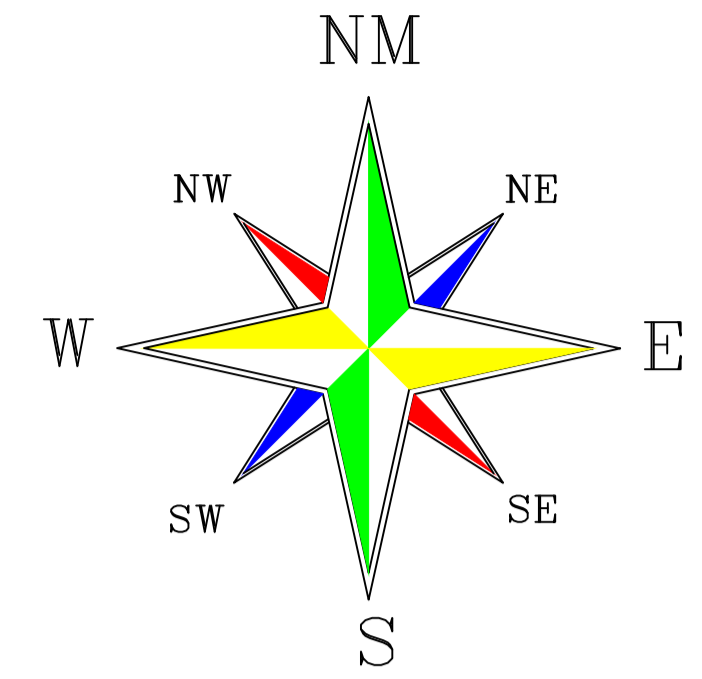


# PROJETO DE DRENAGEM - RUA MOISES LUPION

Trecho entre as Ruas Ângelo Vicentin e Rua Ivo Campanini



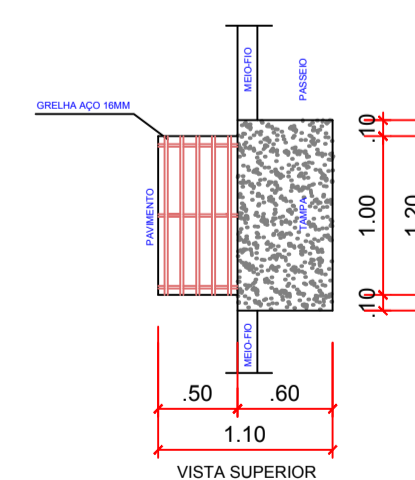
LEGENDA	
	TUBULAÇÃO
	POSTE
	ALINHAMENTO PREDIAL
	PAVIMENTAÇÃO NOVA
	PAVIMENTAÇÃO NOVA (COM REAPROVEITAMENTO DE PEDRA)
	MEIO FIO REBAIXADO, COM SARJETA
	MEIO FIO ALTO, COM SARJETA
	BOCA DE LOBO (A EXECUTAR)
	BOCA DE LOBO (MANUTENÇÃO/LIMPEZA)
	CAIXA DE PASSAGEM
	TUBO DE CONCRETO Ø 40CM
	TUBO DE CONCRETO Ø 60 CM

## QUANTIDADES A EXECUTAR (Responsabilidade da Contratada)

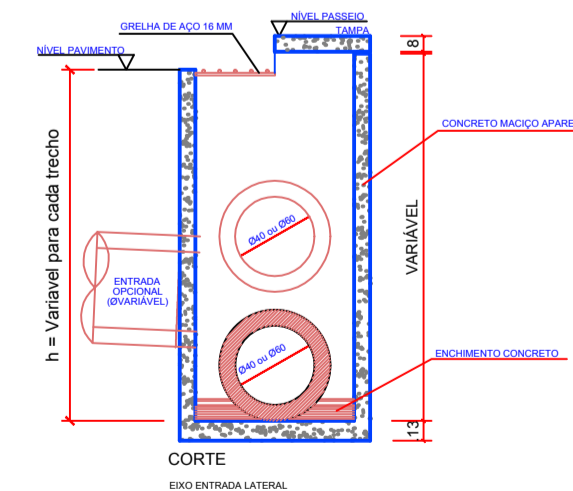
- BOCA DE LOBO (A EXECUTAR) = 8 unidades
- BOCA DE LOBO (MANUTENÇÃO/LIMPEZA) = 5 unidades
- CAIXA DE PASSAGEM (A EXECUTAR) = 1 unidade

## QUANTIDADES A EXECUTAR (Responsabilidade da Prefeitura)

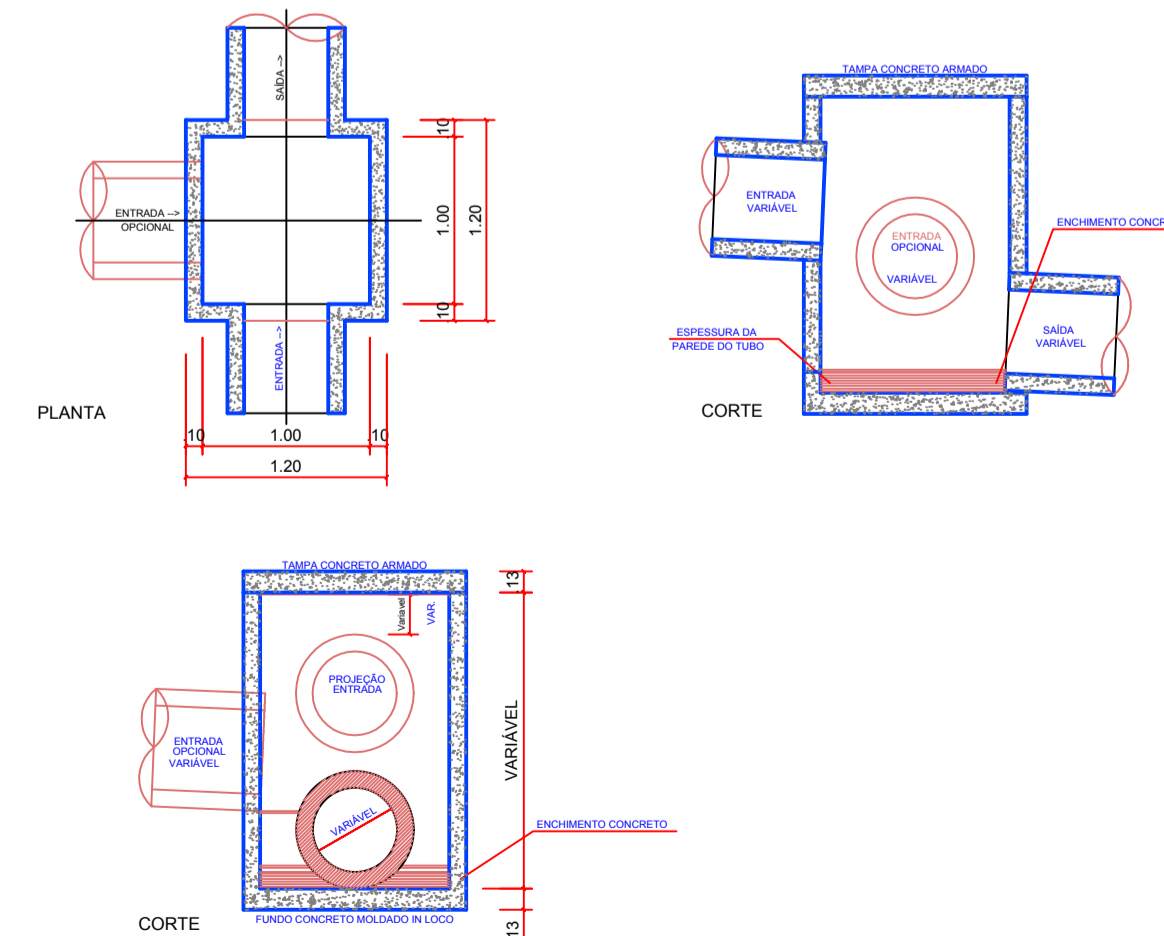
- TUBO DE CONCRETO Ø 40CM = 55 metros
- TUBO DE CONCRETO Ø 60 CM = 193 metros



DETALHE DA BOCA DE LOBO



DETALHE DA CAIXA DE PASSAGEM



<p>PREFEITURA MUNICIPAL DE PALMITAL</p> <p>SECRETARIA DE PLANEJAMENTO / DEPARTAMENTO DE ENGENHARIA</p> <p><b>GESTÃO 2017 / 2020</b></p>			
<p>OBRA: PROJETO DE LOCAÇÃO DA REDE DE GALERIAS DE ÁGUAS PLUVIAIS</p>	<p>DESENHO: ALEX</p>	<p>DATA: 09/09/19</p>	<p>ULT. REVISÃO:</p>
<p>REFERÊNCIA:</p> <ul style="list-style-type: none"> <li>• LOCAÇÃO DO TRECHO DE PAVIMENTAÇÃO DA RUA MOISES LUPION LIGANDO AO CONJUNTO 19 DEZEMBRO.</li> </ul>	<p>ESTATÍSTICAS:</p> <ul style="list-style-type: none"> <li>ÁREA DE PAVIMENTAÇÃO NOVA : 1.989,00 M2</li> <li>ÁREA DE PAVIMENTAÇÃO MANUTENÇÃO : 540,00 M2</li> <li>ÁREA DE PAVIMENTAÇÃO TOTAL : 2.529,00 M2</li> </ul>	<p>ESCALA: INDICADA</p> <p>FOLHA: 01/02</p>	
<p>RESP. TÉCNICO:</p> <p>ALEX CLEYTON ALMEIDA MOHANNA Engenheiro Civil - CREA: PR-156234D</p>	<p>PROPORONTE:</p> <p>VALDENEI DE SOUZA Prefeito Municipal</p>		